

**IMED INTERNAL MEDICINE CLIN
TRIALS SC**

DIABETES

**NUEVAS IDEAS,
NUEVOS DESCUBRIMIENTOS,
NUEVA ESPERANZA.**

Propuesta Evaluación Integral del Paciente diabético

¿ QUE ES LA DIABETES?

- ▶ La diabetes tipo 2 es una enfermedad ocasionada por inflamación crónica sistémica asintomática
- ▶ La inflamación se produce por diversos factores como la dieta, el sedentarismo, la obesidad
- ▶ Dentro de las causas nutricionales la ingesta de azúcares refinados, harinas y aceites vegetales sintéticos son los componentes nutricionales que generan más inflamación
- ▶ La manifestación más conocida de la diabetes es la elevación del azúcar en sangre
- ▶ Sin embargo las complicaciones a los órganos están dadas por una inflamación de los vasos sanguíneos de pequeño y mediano calibre, micro y macrocirculación respectivamente.

¿ QUE ES LA DIABETES?

- ▶ Entre más elevados sean los niveles de azúcar en sangre más riesgo de complicaciones existen
- ▶ El método de excelencia para verificar los niveles de azúcar en sangre es la hemoglobina glucosilada que mide el promedio de azúcar en la sangre de los últimos 3 meses
- ▶ Se requiere que un paciente determine los niveles de hemoglobina glucosilada 3 veces al año y que revise el estado de su micro y macro circulación una vez al año
- ▶ Con estas estrategias se identificaría al paciente con mal control del azúcar y se trabajaría intensamente con él, así mismo se diagnosticarían en forma temprana las complicaciones de la diabetes

Micro circulación. Que Órganos se afectan

- ▶ La microcirculación son los capilares sanguíneos, los hilos más pequeños que llegan a todos los órganos
- ▶ La afección más frecuente de la microcirculación son la retina (ojos), los nervios periféricos y el riñón
- ▶ La retinopatía diabética es la causa más frecuente de ceguera en México
- ▶ La neuropatía diabética (afección de los nervios) la padecen el 50% de los pacientes después de 10 años con la enfermedad. Ocasiona dolor, ulceraciones y amputaciones en las piernas
- ▶ La afección del riñón se llama Nefropatía, se detecta por la eliminación de proteínas en orina. Es la causa más frecuente de insuficiencia renal y diálisis.

Macro circulación.

Qué órganos afecta

- ▶ La macro circulación son las arterias de mediano calibre que se encuentran en el cerebro, corazón y circulación de piernas
- ▶ El 75% de los diabéticos fallecen por complicaciones de la macro circulación. Infarto o embolias
- ▶ La afección de las arterias del corazón genera angina de pecho o infartos
- ▶ La afección de las arterias del cerebro condiciona embolias
- ▶ La afección de la circulación de las piernas se manifiesta por dolor tipo calambre o cansancio en las piernas al caminar

SITIO IDEAL PARA VALORAR INTEGRALMENTE AL DIABETICO.

Revisión de micro circulación

SENSIBILIDAD De nervios



Revise su sensibilidad en piernas, evite úlceras y amputaciones. Estudio único En México. Chequeo de Neuropatía diabética

Riñón Microalbuminuria



Detección de proteínas En orina, primera manifestación De daño en riñón, evita la Insuficiencia renal y diálisis

RETINA



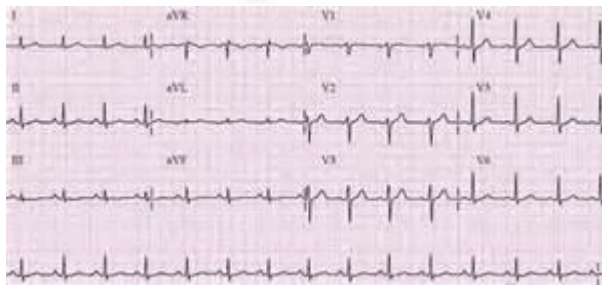
Evaluación rápida de la Retina, sin dilatación de Pupila con diagnóstico por Especialista en Retina.

Principal causa de amputaciones, ceguera e insuficiencia renal en diabéticos

SITIO IDEAL PARA VALORAR INTEGRALMENTE AL DIABETICO

Revisión de macro circulación

- ▶ Corazón
- ▶ Electrocardiograma



Revisa tu corazón, evita un infarto, principal causa de muerte en los diabéticos

CIRCULACION PIERNAS
Doppler Vascular



Revise su circulación en piernas
Con lo más moderno y al alcance
de su economía. Experiencia en
más de 500 estudios realizados.

PLAN DE VALORACIÓN. ACUDE CON LOS EXPERTOS

Objetivo: Detección temprana de complicaciones y control óptimo de la diabetes

PAQUETE PREVENTIVO CON CHEQUEO ANUAL DE MICRO Y MACRO CIRCULACIÓN

- ▶ Revisión clínica completa por Médico Internista investigador en diabetes 3 consultas
- ▶ Valoración Nutricional 3 consultas
- ▶ Estudio de hemoglobina glucosilada inicio y final de laboratorio certificado
- ▶ Química sanguínea incluyendo lípidos de 32 puntos de laboratorio certificado
- ▶ Electrocardiograma
- ▶ Microalbuminuria (proteínas en orina)
- ▶ Chequeo de neuropatía con equipo especial para neuropatía con interpretación. Equipo único, otras clínicas de diabetes solo revisan con filamentos
- ▶ Doppler arterial periférico con Summit Doppler con interpretación. Equipo único otras clínicas de diabetes solo revisan con los dedos los pulsos
- ▶ Examen de retina con equipo Retina Vue con interpretación por Especialista en retina
- ▶ Conclusiones y recomendaciones, el control a largo plazo dependerá de los resultados, no hay obligación de pagar una membresía anual

Costo \$ 2,900

CONCLUSIONES EN COMPARACION CON OTRAS CLINICAS DE DIABETES

- ▶ Atención en un centro especializado en investigación de la diabetes por más de 15 años
- ▶ Amplia experiencia en el uso de nuevos tratamientos antidiabéticos orales o subcutáneos y nuevas insulinas o análogos de insulinas
- ▶ Valoración integral con equipos de avanzada tecnología
- ▶ Médicos especialistas en el manejo de pacientes diabéticos con más de 30 años de experiencia
- ▶ Precios accesibles y ajustables a la economía de la población
- ▶ Control de la diabetes no complicada en 3 meses
- ▶ Posibilidad de ingresar en estudios de diabetes sin costo alguno

¡GRACIAS!

IMED Internal Medicine Clin Trials

*Unidad de Investigación Clínica
de Competencia Global.*